



Piano gestionale e organizzativo del funzionamento scolastico

DISLOCAZIONE CLASSI E ORGANIZZAZIONE ACCESSI/USCITA AL PLESSO

“Primaria SANTA CATERINA”

a.s. 2024-2025

ATTENZIONE - Il presente piano disciplina l'attività ordinaria di ingresso /uscita delle classi. Per l'attivazione delle procedure di emergenza, che prevedono l'immediata evacuazione dell'edificio scolastico, l'utenza dovrà attenersi alle misure previste nel piano in adozione, cui si fa puntuale rinvio (ALLEGATI AL DVR)

Classi piano TERRA								
Ord. D'ingr.	Classe	N° Aula	Piano	Ora Ingresso	Gate riservato	Ora uscita	Ora uscita sabato	Ord. uscita
1	ID sec	3	Terra	08.00	Accesso N. 1 – Presidenza e segreteria (ingresso solo classi distaccate Pirandello)	13.00	-	1
2	IID sec	2	Terra	08.00		13.00	-	2
3	IIID sec	1	Terra	08.00		13.00	-	3
1	VD	7	Terra	08.00	Accesso N. 2 – Via Montello (lato piazzetta)	13.00	-	1
1	IVD	1	Terra	08.00	Accesso N. 3 – Via Montegrappa (lato cortile)	13.00	12.00	1
2	IB*	2	Terra	08.00		13.00	12.00	2
3	IIA*	3	Terra	08.00		13.00	12.00	3
4	ID*	4	Terra	08.00		13.00	12.00	4
5	IIC*	5	Terra	08.00		13.00	12.00	5
6	VC	6	Terra	08.00		13.00	12.00	6

* classi ad indirizzo British

Ai cancelli è previsto un collaboratore, che regola il flusso di accesso al fine di evitare la formazione di assembramenti. Per l'accesso da via Montegrappa (cortile), gli alunni si posizionano in sede, nelle aree predisposte per la classe, secondo il proprio turno di ingresso, dove gli insegnanti li aspettano, ricompongono la classe e la conducono in aula in fila indiana rispettando il distanziamento. In caso di forti piogge, durante l'uscita degli alunni, al fine di salvaguardare l'incolumità dei minori è fatto obbligo ai genitori di avvicinarsi all'ingresso dell'edificio osservando l'ordine suindicato. E' fatto divieto di accalcarsi all'ingresso impedendo le già complesse operazioni di evacuazione dei locali. Si consiglia ai genitori di dotare i propri figli di un piccolo ombrello da utilizzare in caso di pioggia.

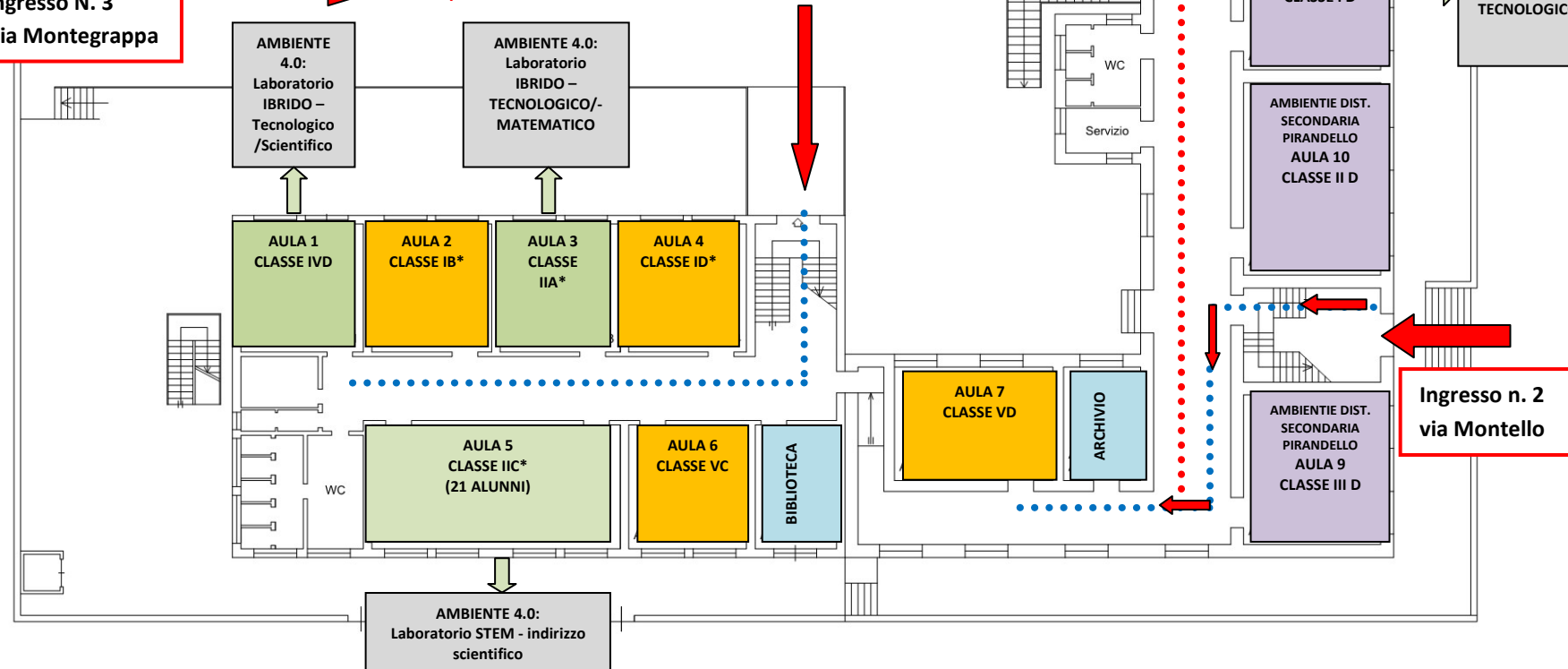
Chi fa cosa?

- **I collaboratori** regolamentano il flusso ai cancelli, evitano gli assembramenti, segnalano l'eventuale violazione delle norme
- **Gli alunni**, rispettano il piano funzionale ingresso/uscite e assumono sempre comportamenti responsabili
- **I docenti**: prendono in consegna i minori e accompagnano la classe agli ingressi stabiliti, verificano il rispetto delle regole nella classe e durante i percorsi di accesso.
- **I genitori**: attendono i propri figli nei punti di raccolta, prendono in consegna i minori e sono responsabili della vigilanza nonché di eventuali eventi dannosi derivanti da mancata sorveglianza



**Ingresso N. 3
Via Montegrappa**

posizionamento delle classi nel cortile



**Ingresso N.1
Presidenza
e Segreteria**

**Ingresso n. 2
via Montello**

AMBIENTE 4.0:
Laboratorio
IBRIDO –
Tecnologico
/Scientifico

AMBIENTE 4.0:
Laboratorio
IBRIDO –
TECNOLOGICO/-
MATEMATICO

AULA 1
CLASSE IVD

AULA 2
CLASSE IB*

AULA 3
CLASSE
IIA*

AULA 4
CLASSE ID*

AULA 5
CLASSE IIC*
(21 ALUNNI)

AULA 6
CLASSE VC

BIBLIOTECA

AULA 7
CLASSE VD

ARCHIVIO

AMBIENTE DIST.
SECONDARIA
PIRANDELLO
AULA 11
CLASSE I D

AMBIENTE DIST.
SECONDARIA
PIRANDELLO
AULA 10
CLASSE II D

AMBIENTE DIST.
SECONDARIA
PIRANDELLO
AULA 9
CLASSE III D

AMBIENTE 4.0:
Laboratorio
IBRIDO ad
indirizzo
TECNOLOGICO

AMBIENTE 4.0:
Laboratorio STEM - indirizzo
scientifico

Classi piano PRIMO									
Ord. D'ingr.	Classe	N° Aula	Piano	Ora Ingresso	Gate riservato	Ora uscita	Ora uscita sabato	Ord. uscita	
1	IVA*	MAGNA	Primo	08.00	Accesso N. 2 – Via Montello (lato piazzetta)	13.00	12.00	1	
2	VA*	16	Primo	08.00		13.00	12.00	2	
3	VB*	17	Primo	08.00		13.00	12.00	3	
4	IE*	18	Primo	08.00		13.00	12.00	4	
5	IVC*	19	Primo	08.00		13.00	12.00	5	
6	IA*	20	Primo	08.00		13.00	12.00	6	
7	IC*	21	Primo	08.00		13.00	12.00	7	
8	IVB*	23	Primo	08.00		13.00	12.00	8	
9	IIB*	24	Primo	08.00		13.00	12.00	9	
10	IID*	25	Primo	08.00		13.00	12.00	10	
7	IIIB*	12	Primo	08.00	Accesso N. 3 – Via Montegrappa (lato cortile)	13.00	12.00	7	
8	IIIA*	13	Primo	08.00		13.00	12.00	8	
9	IIID*	14	Primo	08.00		13.00	12.00	9	
10	IIIC	15	Primo	08.00		13.00	12.00	10	





* classi ad indirizzo British

Ai cancelli è previsto un collaboratore, che regola il flusso di accesso al fine di evitare la formazione di assembramenti. Per l'accesso da via Montegrappa (cortile), gli alunni si posizionano in sede, nelle aree predisposte per la classe, secondo il proprio turno di ingresso, dove gli insegnanti li aspettano, ricompongono la classe e la conducono in aula in fila indiana rispettando il distanziamento. In caso di forti piogge, durante l'uscita degli alunni, al fine di salvaguardare l'incolumità dei minori è fatto obbligo ai genitori di avvicinarsi all'ingresso dell'edificio osservando l'ordine suindicato. E' fatto divieto di accalcarsi all'ingresso impedendo le già complesse operazioni di evacuazione dei locali. Si consiglia ai genitori di dotare i propri figli di un piccolo ombrello da utilizzare in caso di pioggia.

Chi fa cosa?

- I **collaboratori** regolamentano il flusso ai cancelli, evitano gli assembramenti, segnalano l'eventuale violazione delle norme
- **Gli alunni**, rispettano il piano funzionale ingresso/uscite e assumono sempre comportamenti responsabili
- I **docenti**: prendono in consegna i minori e accompagnano la classe agli ingressi stabiliti, verificano il rispetto delle regole nella classe e durante i percorsi di accesso.
- I **genitori**: attendono i propri figli nei punti di raccolta, prendono in consegna i minori e sono responsabili della vigilanza nonché di eventuali eventi dannosi derivanti da mancata sorveglianza.

PIANO PRIMO - LEGENDA

-  AMBIENTI SPECIALISTICI
-  AMBEINTI DI APPRENDIMENTO LABORATORIALI
-  AMBIENTI DI APPRENDIMENTO "TRADIZIONALI"
-  AMBIENTI DIST. SECONDARIA

