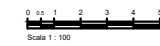
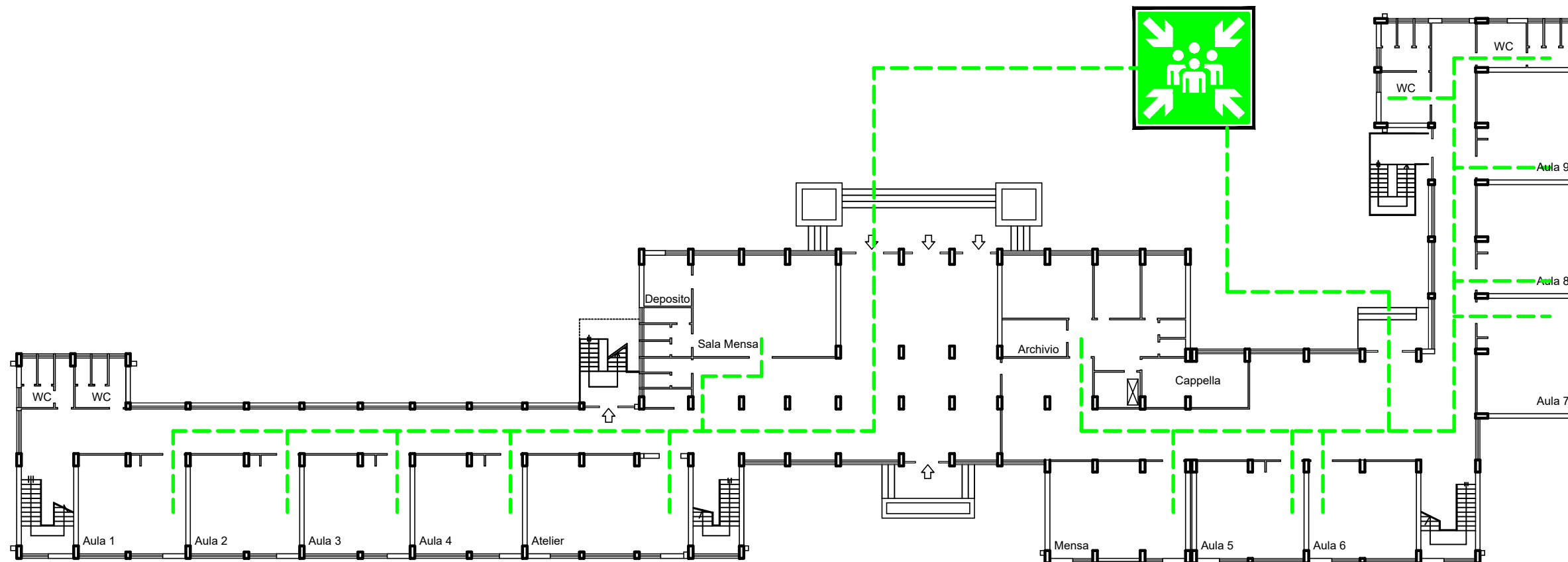


PIANTA PIANO TERRA



- PROCEDURE DA ADOTTARE IN CASO DI ALLARME**
(per Personale Scolastico, Studenti e Visitatori)
- Un segnale acustico prolungato accompagnato da raccomandazioni vocali segnalano una situazione di emergenza per incendio o pericolo di altra natura.
 - Mantenere la calma ed evitare di trasmettere il panico ad altre persone.
 - Le squadre di primo soccorso interne e i vigili del fuoco vengono attivati automaticamente alla prima segnalazione di allarme.
 - Evacuare immediatamente il fabbricato utilizzando le uscite di sicurezza più vicine indicate da apposita segnaletica e riportate nella presente planimetria.
 - Prestare assistenza a chi si trova in difficoltà, se avete la garanzia di riuscire nell'intento.
 - Attenersi scrupolosamente alle istruzioni annunciate dai responsabili delle operazioni di evaquazione.
 - Dopo aver attraversato le porte tagliafuoco delle uscite di sicurezza siete già in luogo sicuro, ovvero al riparo dagli effetti di un eventuale incendio. seguendo la segnaletica di sicurezza posizionata all'interno del luogo sicuro raggiungerete tranquillamente l'esterno dell'edificio.
 - Prestate molta attenzione alla segnaletica di sicurezza perchè molti percorsi comprendono tratti di scala in salita che conducono fino alla copertura del fabbricato dalla quale è possibile allontanarsi rapidamente ed agevolmente per raggiungere i punti di raccolta esterni.
 - Restare fermi nei punti di raccolta esterni seguendo le indicazioni degli addetti alla gestione dell'emergenza per non intralciare le operazioni di soccorso rendendovi disponibili a fornire eventuali utili informazioni ai soccorritori.
 - Non rientrare nell'edificio fino a quando non vengono ripristinate le condizioni di normalità.

LEGENDA	
	VOI SIETE QUI
	VIE DI FUGA
	USCITA DI SICUREZZA PIU' VICINA

SEGNALETICA DI SICUREZZA ED ATTREZZATURE ANTINCENDIO DISPONIBILI NELLA GALLERIA	
SEGNALETICA DI SICUREZZA LUMINOSA	<ul style="list-style-type: none"> USCITA DI EMERGENZA PERCORSO/USCITA DI EMERGENZA VERSO DESTRA / SINISTRA
SEGNALETICA DI SICUREZZA	<ul style="list-style-type: none"> USCITA DI EMERGENZA PERCORSO/USCITA DI EMERGENZA VERSO DESTRA / SINISTRA SCALA DI EMERGENZA SALITA A DESTRA / SINISTRA PUNTO DI RACCOLTA IDRANTI UNI 45 ESTINTORI PULSANTI DI ALLARME QUADRO ELETTRICO DIVIETO DI USARE L'ASCENSORE

AUTORE :
Prof. Arch. Giovanni QUATTRONE (R.S.P.P)